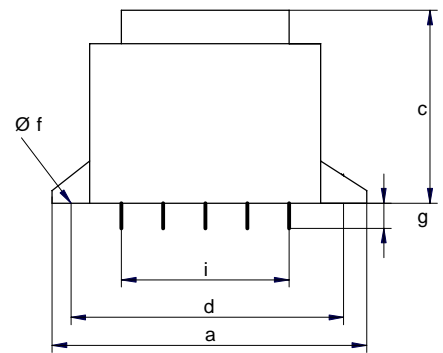
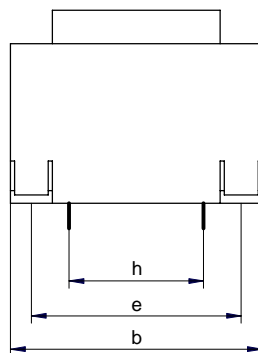


Einphasen-Kleintransformatoren

für gedruckte Schaltungen

Baureihe T

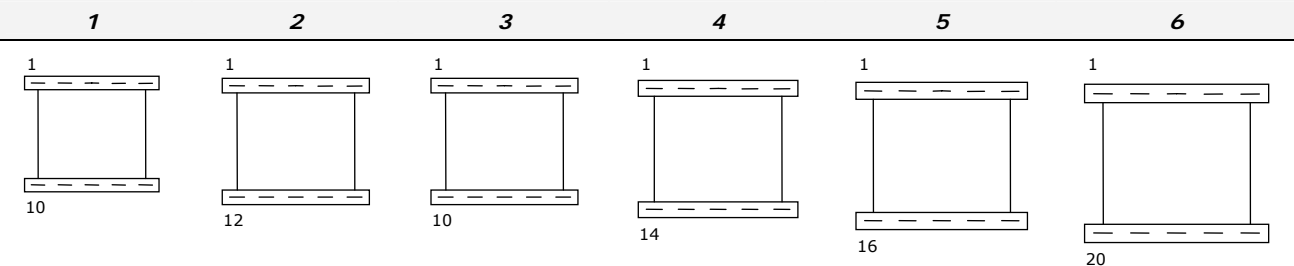
- Vergossene Ausführung
- Nach DIN EN 61558, VDE 0570, Teil 2-1
- Frequenz 50/60 Hz
- Isolationsklasse T40E
- Getrennte Wicklungen
- 2 Kammerwicklung
- Baugröße T 30/10-12 unbedingt kurzschlussfest
- Auf Wunsch mit „UL recognized“



Typ	Leistung VA	Spannungs- abfall %	Abmessungen										Anschl.- Plan Pins	Cu- Gew. kg	Ges.- Gew. kg		
			a	b	c	d	e	f	g	h	i	j					
T 30/10	0,8	40	32	28	23						6	20,0	4 x 5	10	1	0,010	0,07
T 30/12	1,2	36	32	28	25						6	20,0	4 x 5	10	1	0,010	0,08
T 30/15	1,8	34	32	28	28						6	20,0	4 x 5	10	1	0,015	0,11
T 38/12	3,2	32	42	33	31						6	25,0	4 x 5	10	1	0,025	0,15
T 42/14	4,0	26	45	38	33						6	25,0	2 x 7,5	10	3	0,030	0,19
T 48/16	8,0	18	70	44	38	60,0		3,6	6	27,5	5 x 5	12	2	3	0,050	0,28	
T 54/18	16,0	17	76	50	42	65,0	37,5	4,0	6	30,0	2 x 10 2 x 7,5	10	3	3	0,080	0,41	
T 60/21	20,0	15	81	54	47	72,5	43,5	4,0	6	32,5	6 x 5	14	4	4	0,110	0,56	
T 66/23	30,0	13	88	61	50	77,5	47,5	4,0	6	35,0	7 x 5	16	5	5	0,140	0,74	

Maße sind ca.-Maße in mm, Änderungen vorbehalten!

Bestückung mit Sicht auf Lötschwerter



Transformatoren Technik **Jahnsmüller GmbH**

Boschstraße 15
D-71404 Korb

Tel: +49 7151 93907-0
Fax: +49 7151 34028

info@jahnsmueller.de
www.jahnsmueller.de